

# Kritische INFRASTRUKTUR

Vom Rechenzentrum bis zum Outdoor-Schrank  
Roadshow





## Michael Breuer

Head of Sales Austria/SEE

ADVANCIS Austria

Headquarters of Austria and South Eastern Europe

Hietzinger Kai 13/10, A-1130 Wien, Österreich



Offene Integrationplattform



# Über Uns

30+

**Jahre Erfahrung**  
*gegründet 1994*



**Preisgekrönte  
Lösungen**



**Hauptsitz in Langen / Frankfurt/M.**



## Management Board

Lars Waldow (CPO), Hartmut Nöll (CTO),  
Andre Meiswinkel (COO), Jan Meiswinkel  
(CEO)



**Offene Plattform**  
*herstellerneutral*

2700+

**Erfolgreiche  
Projekte**



**Made in Germany**

180+

**Mitarbeiter**  
*weltweit*



**ISO 9001**  
*zertifiziert*



**Internationale  
Standorte**

# Integrationsmöglichkeiten



## Sicherheit

- Brandmeldeanlagen



## Gebäudetechnik

- ELA-Anlagen
- Gebäudeautomation



## Kommunikation

- Videoüberwachung
- Parkraumverwaltung
- Zutrittskontrolle
- Notstromversorgung
- Zutrittsüberwachung
- Schließ-SW-Verwaltung
- IT-Infrastruktur
- Mobile Endgeräte
- ...





# Status Quo



**Unverbundene Systeme**



**Hoher Personalaufwand**



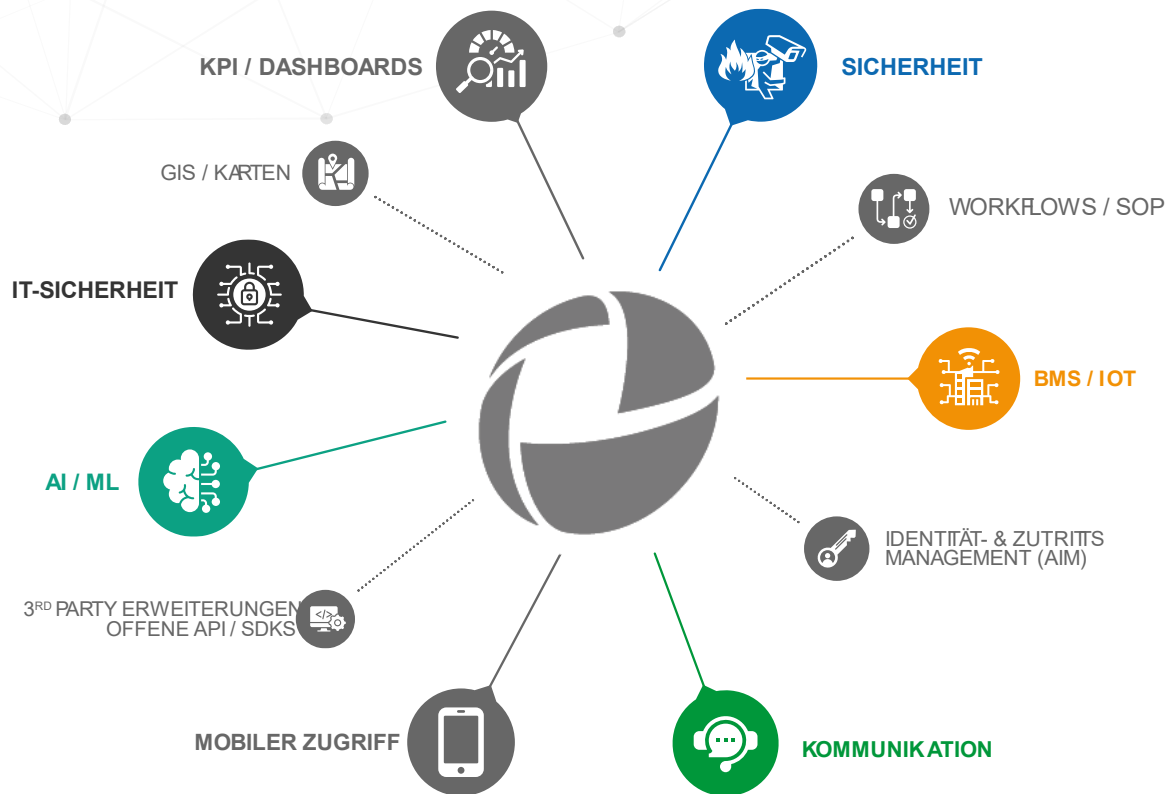
**Manuelle Dokumentation**



**Dezentrale Datenhaltung**



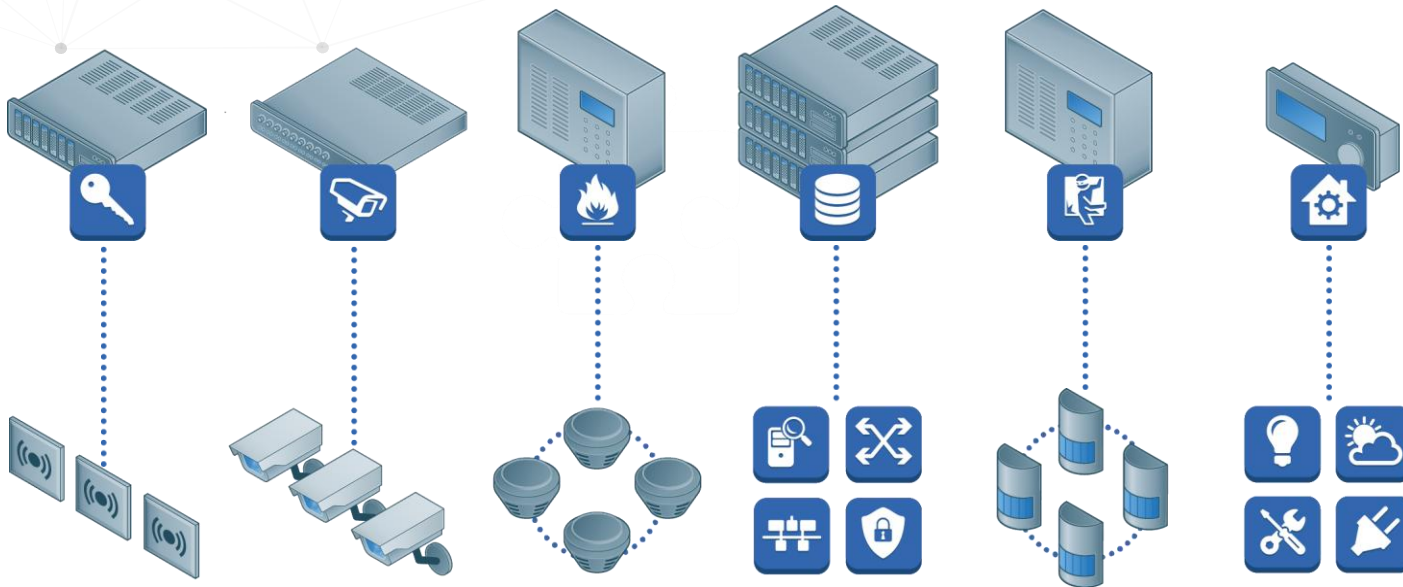
# Aufgaben einer Integrationsplattform



# Die Herausforderung

AUTOMATION

FELDEBENE

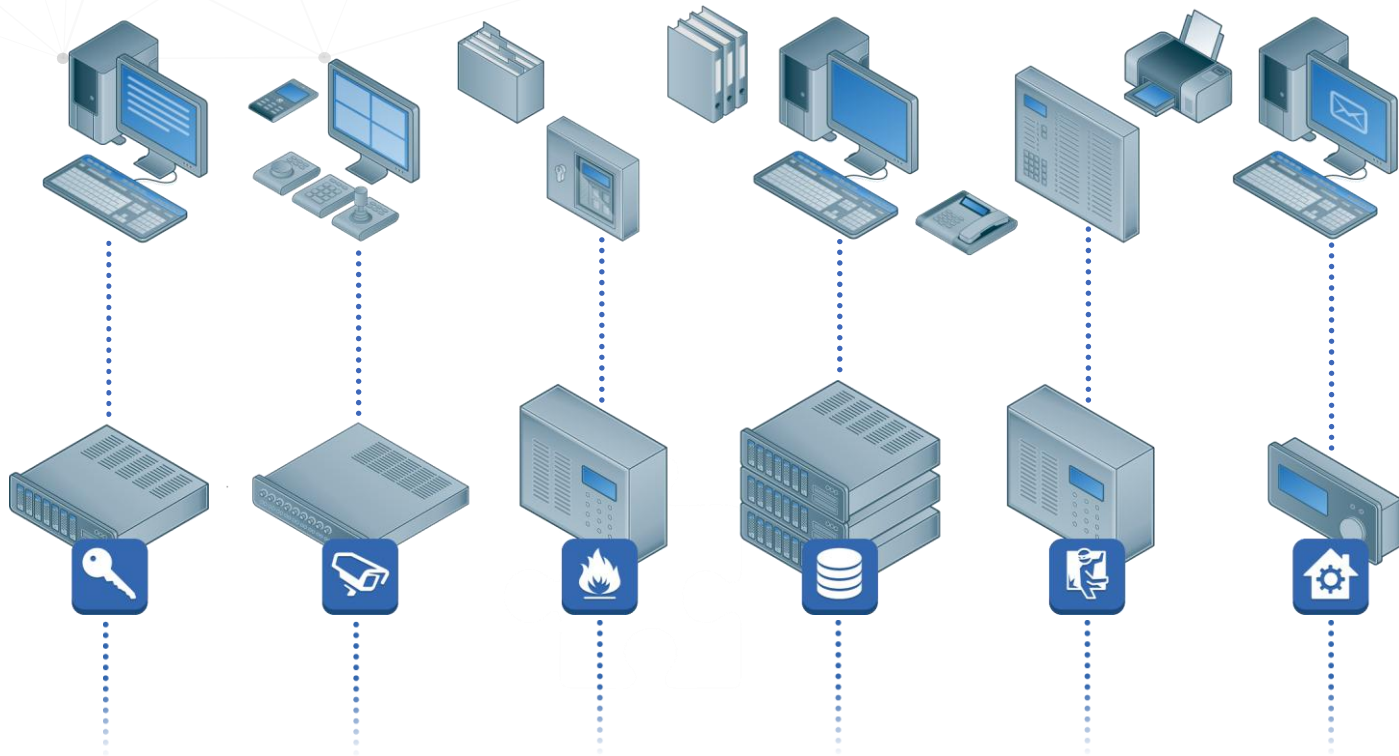




# Die Herausforderung

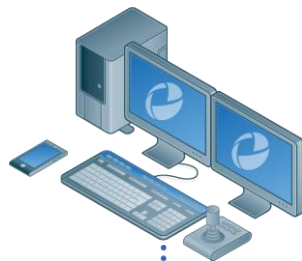
MANAGEMENT

AUTOMATION



# Die Herausforderung

MANAGEMENT



AUTOMATION





STADION



INDUSTRIE

FLUGHAFEN



FINANZ & VERWALTUNG



KRANKENHAUS



TRANSPORT

PARKEN



BILDUNG



ÖFFENTLICHE  
EINRICHTUNGEN



BOS



EINZELHANDEL



# Highlights



Herstellerneutrales  
Managementsystem



Über 600 Schnittstellen



Einheitliche Oberfläche  
für alle Gewerke



Dynamische Workflows



Berichte und  
Auswertungen



Sicherheit und Stabilität



Investitionssicherheit  
durch Skalierbarkeit



# Success Stories



## *Freizeitpark* Europa-Park

Deutschland

Enterprise  
DPU: 62.000  
SST: 12  
BPL/SRV: 23

## *Halbleiterindustrie* Infineon

Weltweit

Enterprise  
DPU: 200.000+  
SST: 30  
BPL/SRV: 75

## *Konsumgüterindustrie* Henkel

Deutschland

Enterprise  
DPU: 35.000  
SST: 18  
BPL/SRV: 32

## *Transport und Verkehr* ÖBB

Österreich

Enterprise  
DPU: 190.000  
SST: 25  
BPL/SRV: 125

## *Übergeordnete Leitzentrale* MPL

Niederlande

Enterprise  
DPU: 33.000  
SST: 32  
BPL/SRV: 34



# WinGuard und Künstliche Intelligenz.

Eine Positionierung von WinGuard im Kontext von  
KI-gesteuerten Lösungen in Sicherheitsleitstellen

advancis

© 2024 Advancis Software & Service GmbH

**Künstliche Intelligenz**  
**definiert die Technologie**  
**des **Jahrhunderts**.**

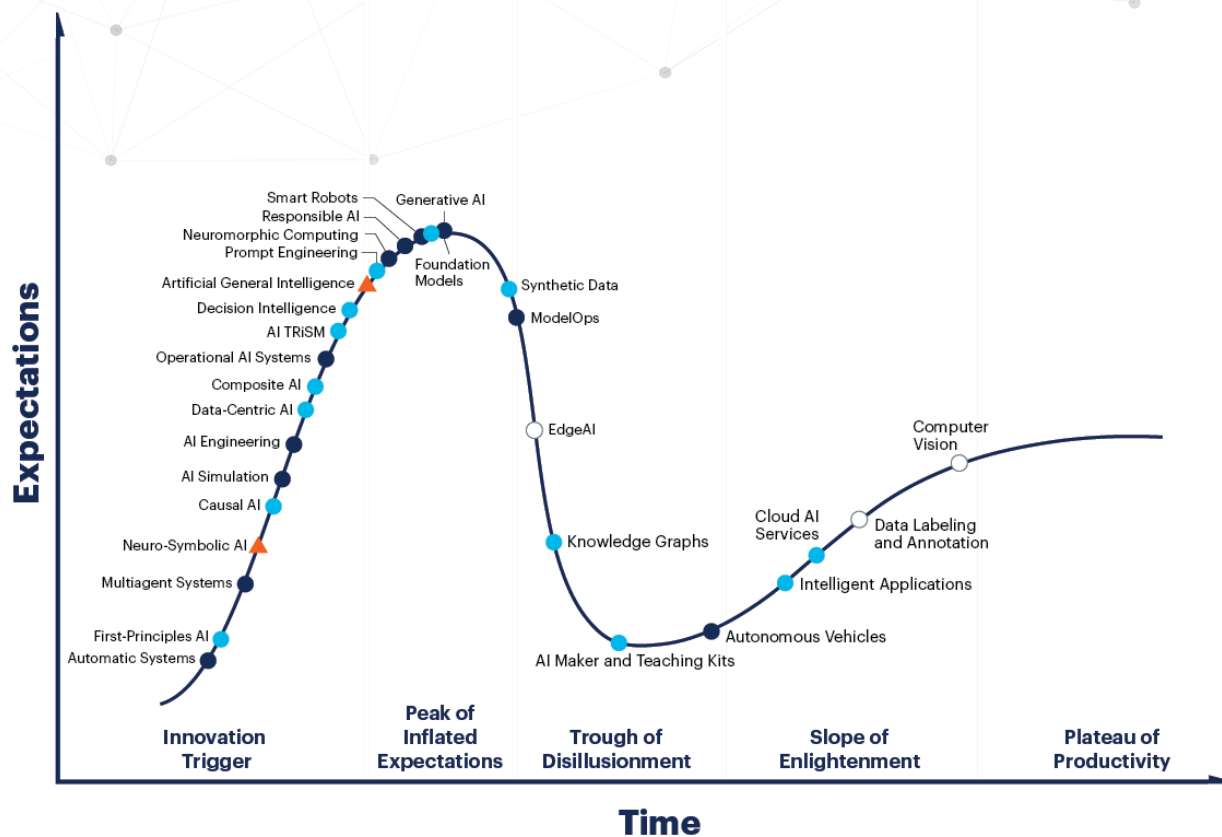




**Künstliche Intelligenz  
definiert die Technologie  
des Jahrhunderts.**



# Gartner Hype Cycle Künstliche Intelligenz



Source: Based on Gartner Hype Cycle for AI 2023

Plateau will be reached:

○ less than 2 years

● 2 to 5 years

● 5 to 10 years

▲ more than 10 years

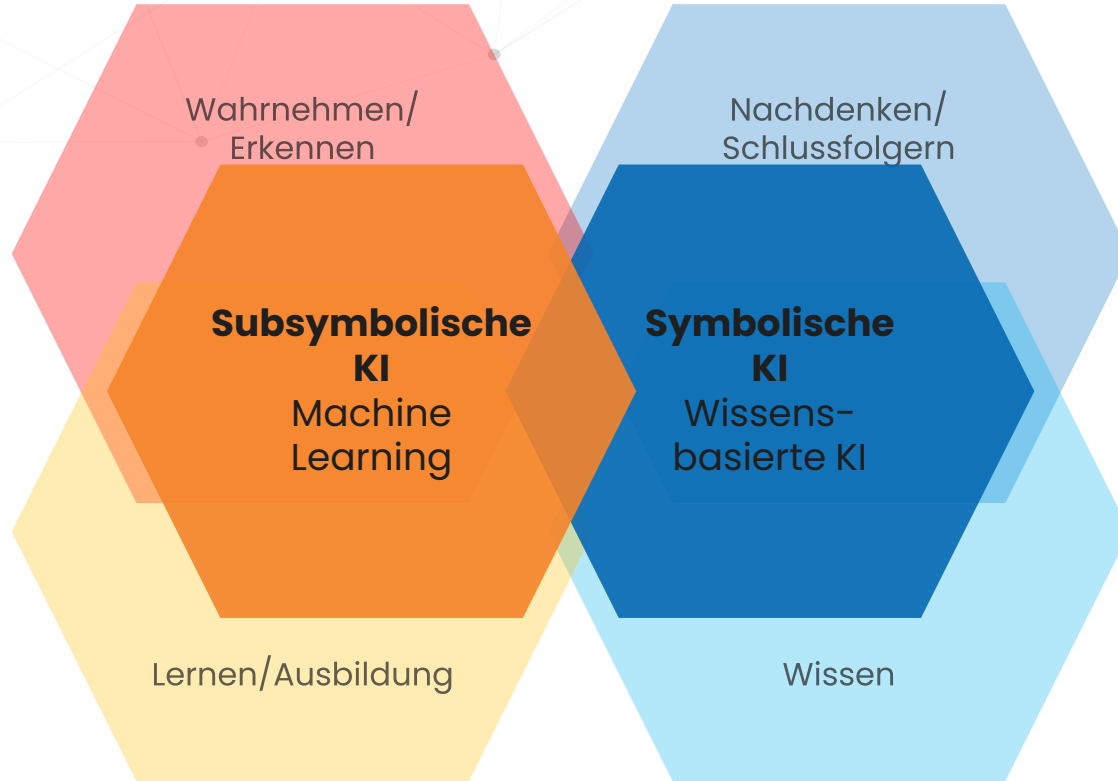
⊗ obsolete before plateau

As of July 2023

# Verschiedene Arten von KI

Einsatz von  
Intelligenz

Beschaffung von  
Informationen





# Verfügbare Daten in der KRITIS-Leitstelle zur Gefahrenabwehr

## STRUKTURIERTE DATEN



Kundendatenbanken,  
Bestandslisten oder  
EDV-Applikationen

## UNSTRUKTURIERTE TEXTDATEN



Notizen, Artikel, Websites  
oder Chats

## BILDER & VIDEOS



Mobiltelefone, Internet,  
soziale Medien oder  
E-Mails

## SENSORDATEN



Daten von Sensoren wie  
Kameras,  
Temperatursensoren  
oder Kartenlesern

## AUDIO & TELEFONIEDATEN



MS Teams,  
Kommunikationsserver  
oder virtuelle  
Assistenten

## HISTORISCHE DATEN



Historische Krisendaten  
oder Risikoanalysen

**Mehr als 95% aller Daten für KRITIS-Schutz momentan nicht sinnvoll nutzbar!**

Links vom KNALL

Rechts vom KNALL

KNALL

VERGANGENHEIT

ZUKUNFT

## Strukturelles Bewusstsein vor dem Ereignis

Verringerung der Wahrscheinlichkeit eines Vorfalls durch Behebung von Bedrohungen, Schwachstellen und Konfigurationsproblemen.

## Situationsbewusstsein nach einem Ereignis

Verringerung der Auswirkungen eines Vorfalls durch rasche Erkennung, Benachrichtigung und empfohlene Reaktionsanweisungen.

- **Risikovorhersagen**  
durch Analyse von historischen Daten, Mustern und Trends
- **Frühwarnsysteme**  
Sensordaten  
Social Media Feeds  
Wetterinformationen
- **Vorausschauende Wartung**  
bei kritischer Infrastruktur Ausfälle und Fehlfunktionen vermeiden

- **Situationswahrnehmung**  
Sensordaten in Echtzeit
- **Intelligente Entscheidungshilfen**  
Vorschlag von Reaktionsstrategien
- **Muster und Anomalien erkennen**  
z.B. in Datenströmen

# Spell Projekt



Von der Regierung finanziertes Forschungsprojekt



Unterstützung von Sicherheitszentralen mit KI



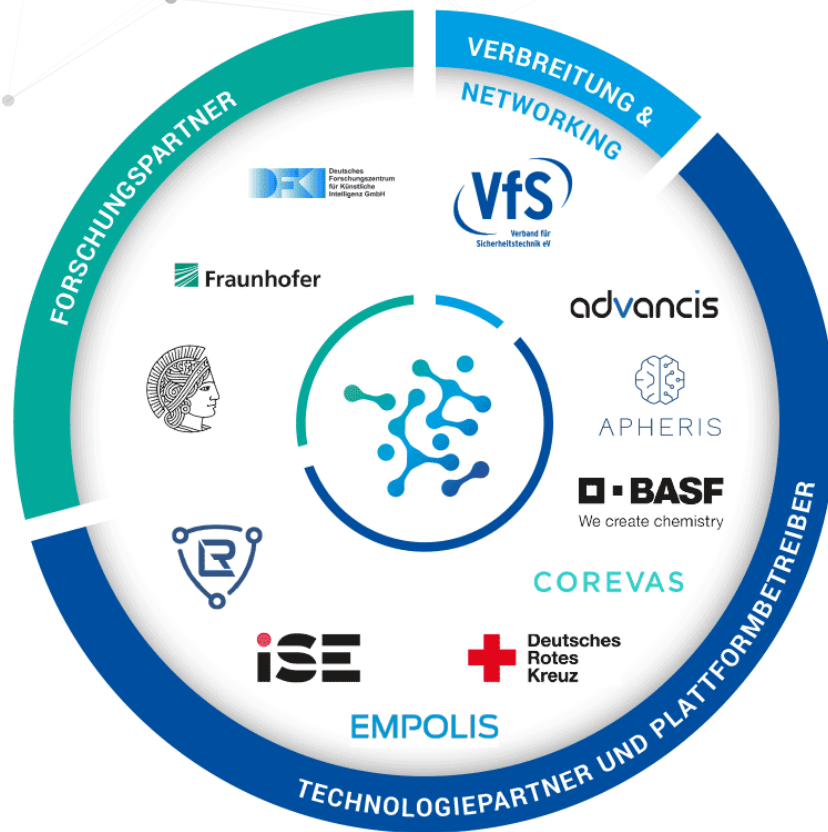
Start im Jahr 2021



12 Projektpartner



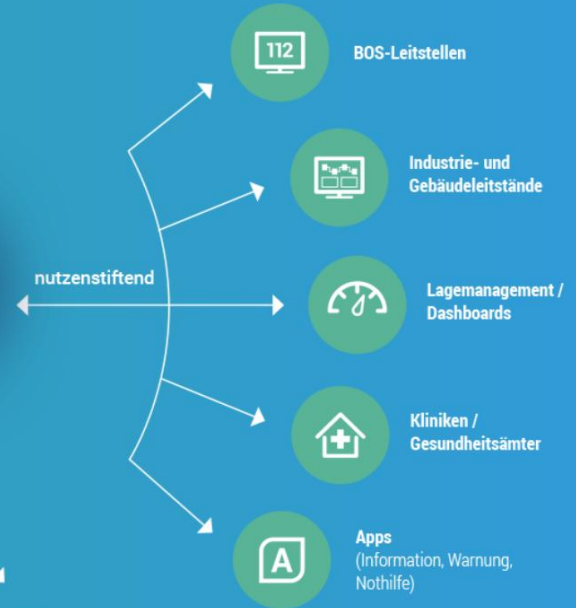
WinGuard als Datenlieferant und Visualisierungsplattform



## KI-BASIERTE MEHRWERTDIENSTE (KID) ZUR ENTSCHEIDUNGSUNTERSTÜTZUNG



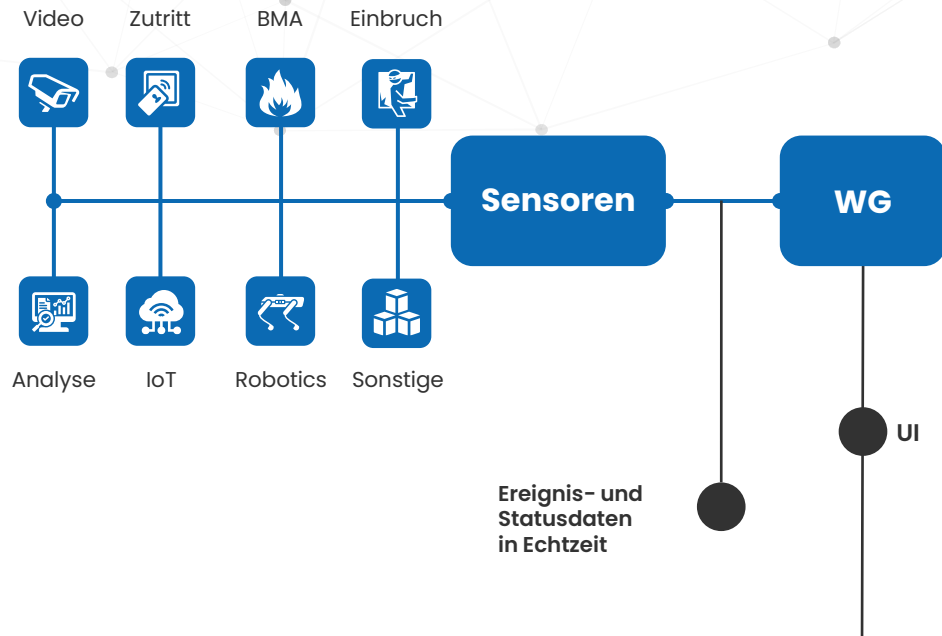
## NUTZEN FÜR WIRTSCHAFT, BEVÖLKERUNG, GESUNDHEITSWESEN



## DATEN- UND INFORMATIONQUELLEN

Ziel ist in Krisensituationen Maßnahmen zur Gefahrenabwehr, Nothilfe und Versorgung für die Bevölkerung schneller und situationsgerecht einzuleiten.

# Rolle von WinGuard

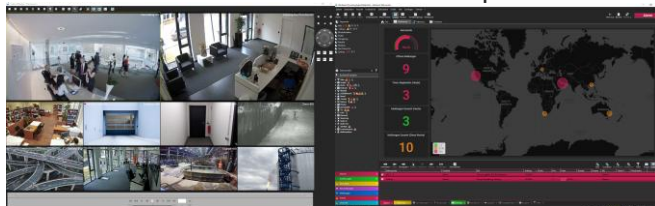
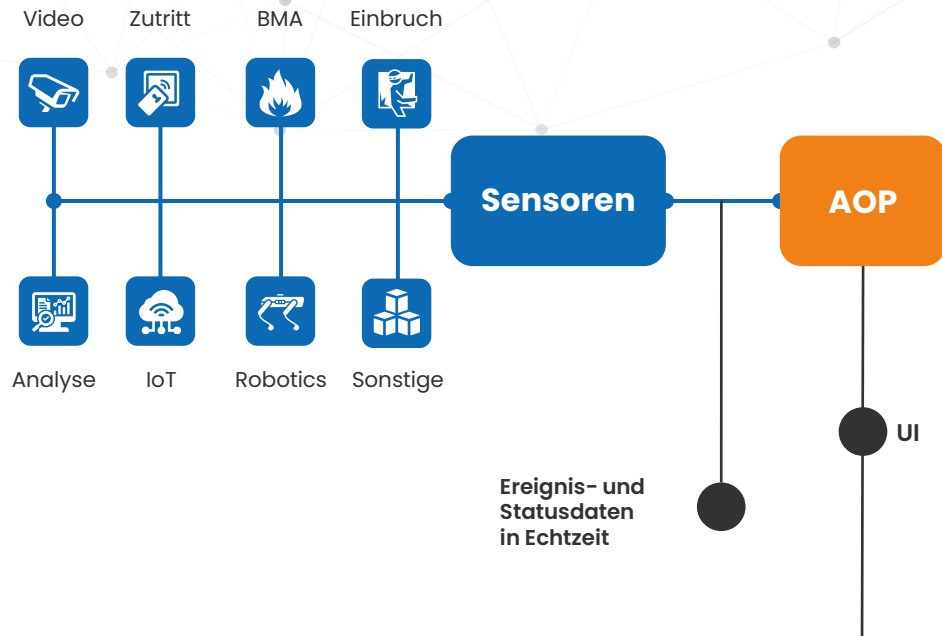


WinGuard Videomanager

WinGuard Hauptansicht



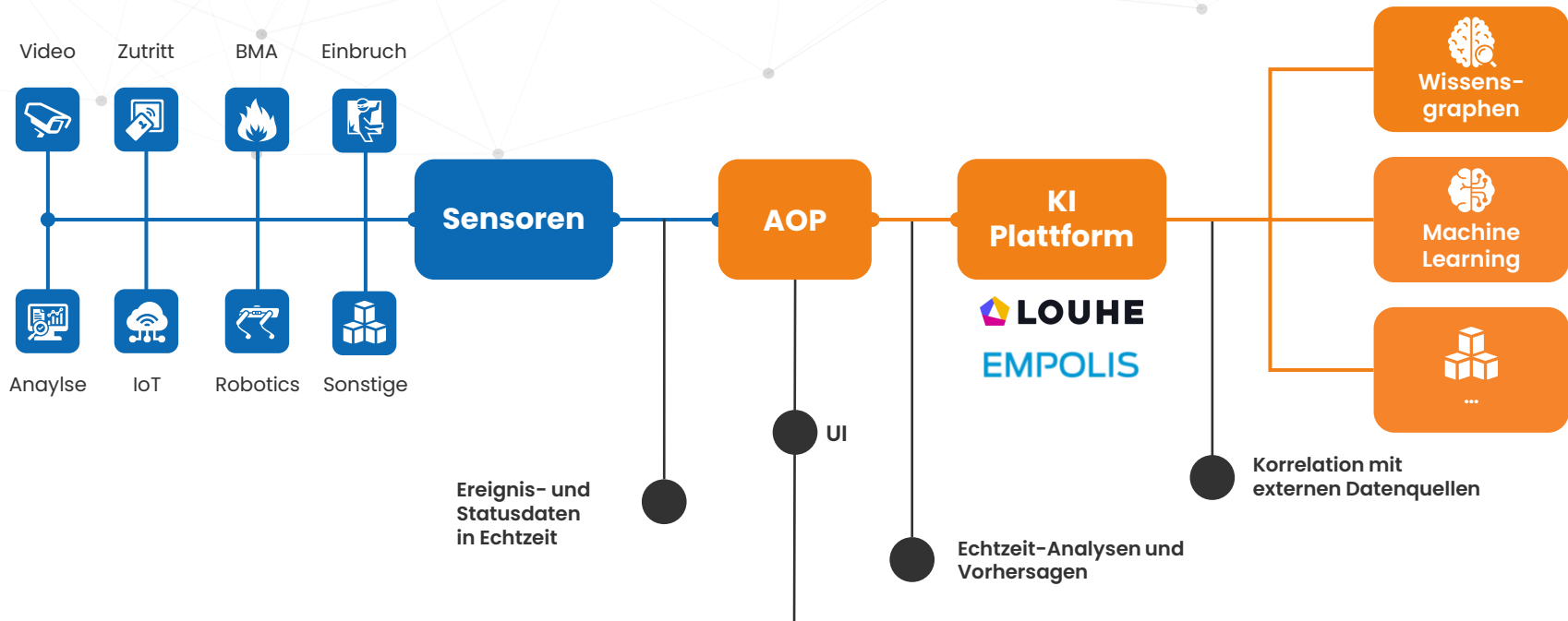
# Rolle von WinGuard



WinGuard Videomanager

WinGuard Hauptansicht

# Rolle von WinGuard



WinGuard Videomanager

WinGuard Hauptansicht

Louhe AI Dashboard

# Analyse eines Zugriffseignisse (ZuKo)

## Use Case – Machine Learning



### DATENERFASSUNG



Datenerfassung von wiederkehrenden und gültigen Buchungen

### MUSTERERKENNUNG



Erkennung von Unregelmäßigkeiten im Zugriffsverhalten

### EREIGNIS ERSTELLUNG



Erstellen eines Ereignisses in WinGuard

### WORKFLOW-VORSCHLAG



Dynamische Workflow-Vorschläge auf der Grundlage der Integration von Bestätigungsmethoden, z. B. Video

### AUTOMATISCHE ENTSCHEIDUNG



Automatische Sperrung des weltweiten Zugangs über AIM

# **Datenerhebung und Wissenskorrelation.**

- KI-Plattformen, die von AOP-Daten gespeist werden
- Predictive Incident Management
- Intelligente Entscheidungshilfe

# Die Zukunft ist jetzt.

Treffen Sie bessere Entscheidungen und  
reagieren Sie schnell auf veränderte Umstände.

advancis

© 2024 Advancis Software & Service GmbH